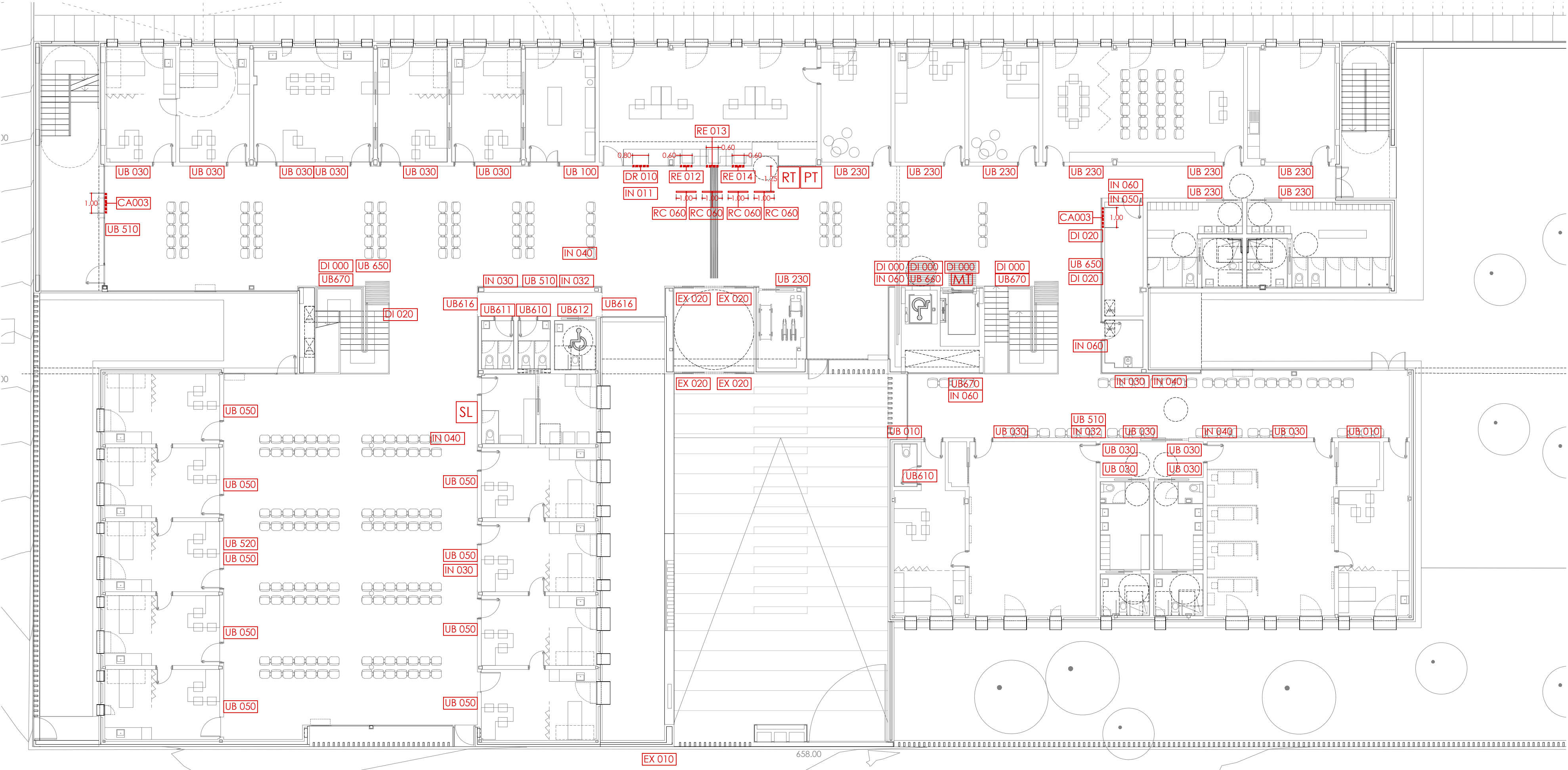


PLANTA PRIMERA E: 1/150

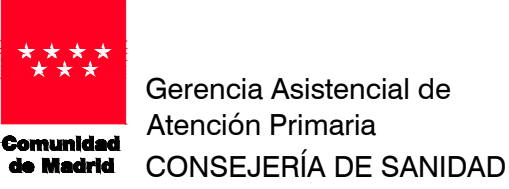


PLANTA BAJA E: 1/150

LEYENDA SEÑALIZACIÓN (*)

SEÑALIZACIÓN EXTERNA	
<div>- EX010. Identificación de fachada apaisada</div> <div>- EX020. Señalización en puertas exteriores</div>	
SEÑALIZACIÓN INTERNA	
DIRECTORIOS	
<div>- DR010. Directorio general tipo 1.</div> <div>- DR020. Directorio de planta</div>	SEÑALES DE RECEPCIÓN
<div>- RE012. Cartel de tarjeta sanitaria</div> <div>- RE013. Cartel de información + cita previa</div> <div>- RE014. Cartel de recepción</div> <div>- RC060. Línea espere su turno</div>	PANELES DE CAMPAÑA
CA002. Panel de campaña para 2 carteles	
SEÑALES DE UBICACIÓN	
<div>- UB010. Rótulo de consulta + número</div> <div>- UB030. Rótulo de especialidad + número</div> <div>- UB050. Rótulo consulta pediatría + número</div> <div>- UB100. Rótulo urgencias</div> <div>- UB230. Rótulo servicio interno + número</div> <div>- UB510. Sala de espera</div> <div>- UB520. Sala de espera de pediatría</div> <div>- UB610. Aseos de señoras</div> <div>- UB611. Aseos de caballeros</div> <div>- UB612. Aseos de minusválidos</div> <div>- UB615. Aseos señoras + caballeros</div> <div>- UB616. Aseos señoras + caballeros + minusválidos</div> <div>- UB650. Planta baja</div> <div>- UB651. Planta primera</div> <div>- UB660. Ascensor (incluye señal accesibilidad)</div> <div>- UB670. Escaleras</div>	
SEÑALES DE INFORMACIÓN	
<div>- IN011. Prohibido fumar en todo el centro</div> <div>- IN030. Silencio por favor</div> <div>- IN032. Silencie su móvil</div> <div>- IN040. Asientos reservados</div> <div>- IN050. Prohibido el paso</div> <div>- IN060. Solo personal autorizado</div> <div>- DI000. Pictograma de dirección</div> <div>- DI020. Dirección con texto</div> <div>- DI050. Doble dirección</div>	
OTRAS SEÑALES	
<div>- SL. Aseo de pediatría + Sala de Lactancia (UB090 ASEO + UB618 + UB619)</div> <div>- RT. Rótulo de comunicación a personas con discapacidad auditiva</div> <div>- PT. Plano tacto visual o sonoro de orientación</div> <div>- MT. Montacamillas</div>	

Notas (*):
1. Según manual de identidad visual para centros de salud.
2. Toda la señalización llevará incorporada la rotulación correspondiente en Braille



PROYECTO: BÁSICO Y DE EJECUCIÓN PARA

CENTRO DE ATENCIÓN PRIMARIA VALDEBEBAS

SITUACIÓN
Avenida Secundino Zuazo 80, Madrid. CP 28055

PLANO
ARQUITECTURA
SEÑALIZACIÓN Y ROTULACIÓN

20.A20

PROPIEDAD
Unidad de Infraestructuras de la Gerencia Asistencial de Atención Primaria, Servicio Madrileño de Salud
c/ San Martín de Porres 6, 28035, Madrid

ARQUITECTOS
GEOTECNIA, ESTRUCTURAS Y ARQUITECTURAS S.L.P.
Ignacio Marqués Martínez, Juan Mocholes Soto
Israel Balboa Garrido, Carmen Hernández Sánchez

ESCALA

FECHA: julio 2021
REVISADO

DINA1
1/150